

Η έξιμηνος υποδομή συνδυάζουν τον πραγματικό και τον ψηφιακό κόσμο σε κτίρια και βιομηχανίες. Βελτιώνοντας τον τρόπο ζωής και εργασιών των ανθρώπων και βελτιώνοντας σημαντικά την απόδοση και τη βιωσιμότητα.

Συνεργαζόμαστε με τους πελάτες και τους συνεργάτες μας για να δημιουργήσουμε ένα οικοσύστημα που ανταποκρίνεται στις ανάγκες των ανθρώπων και βοηθά τους πελάτες να επιτύχουν τους επιχειρηματικούς τους στόχους.

Βοηθίτε τους πελάτες μας να ευδοκιμήσουν, τις κοινότητες να προοδεύουν και υποστηρίξουμε τη βιώσιμη ανάπτυξη για την προστασία του πλανήτη μας για την επόμενη γενιά.

siemens.com/smart-infrastructure

Δημιουργήστε από τη ΣΗΜΕΝΑ ΑΕ Ηλεκτρονικών Έργων και Προϊόντων

Κεντρικά
Αγροπόλου 6-8
15122, Αγροπόλο Αττικής
Τηλ: 210 6069 300
Πρωτόκολλο
Αγ. Γεωργίου 5,
Προμηθευτικό Πεδυλάδας
55555, Θεσσαλονίκη

Αρθρο 50, SL 0195 EN (Σημείο 100022)

Με την επιφύλαξη αλλαγών και αναθεώρησης. Οι πληροφορίες σε αυτό το έγγραφο προορίζονται γενικά περιγραφικά, είναι χαρακτηριστικά που δεν ανταποκρίνονται συγκεκριμένα σε προϊόντα που περιγράφονται ή εκδίδονται υποκειμενικά, χρησιμοποιώντας κατά την παρουσίαση, σύμφωνα με την προοπτική. Οι απαιτούμενες προδιαγραφές και δυνατότητες, δομηούνται ειδικά για κάθε περίπτωση ή στην περίπτωση που κλείνεται η συμφωνία.

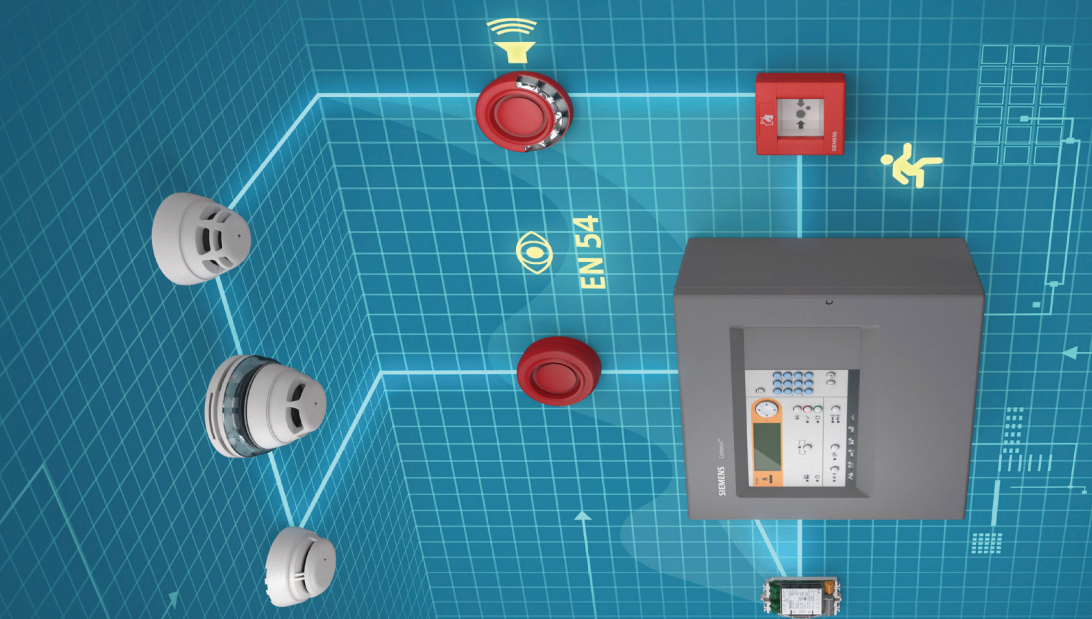
© Siemens Switzerland Ltd. 2022

SIEMENS

Cerberus FIT FC360 –

Σχεδιασμός Συστήματος

Η ΕΞΥΠΝΗ ΠΡΟΣΤΑΣΙΑ ΜΕΤΡΑΕΙ



Cerberus FIT FC360 – διευθυνσιοδοτούμενοι πίνακες πυρανίχνευσης

Πίνακες ενός βρόχου

- 1 βρόχου ή 2 κλάδων
- Αριθμός διευθύνσεων: μεγ. 126



Πίνακας πυρανίχνευσης (1 βρόχου, Compact) FC361-ZZ

- Κέλυφος: 402x372x132 mm
- Μπαταρίες: μεγ. 2x 12 V, 12 Ah
Κωδικός: S54433-C112-A1

Πίνακας πυρανίχνευσης (1 βρόχου, Comfort) FC361-2A

- Κέλυφος: 402x372x211 mm
- Μπαταρίες: μεγ. 2x 12 V, 25 Ah
Κωδικός: S54433-C111-A1

Πίνακες δύο βρόχων

- 2 βρόχων ή 4 κλάδων
- Αριθμός διευθύνσεων: μεγ. 252



Πίνακας πυρανίχνευσης (2 βρόχων, Compact) FC362-ZZ

- Κέλυφος: 402x372x132 mm
- Μπαταρίες: μεγ. 2x 12 V, 12 Ah
Κωδικός: S54433-C119-A1

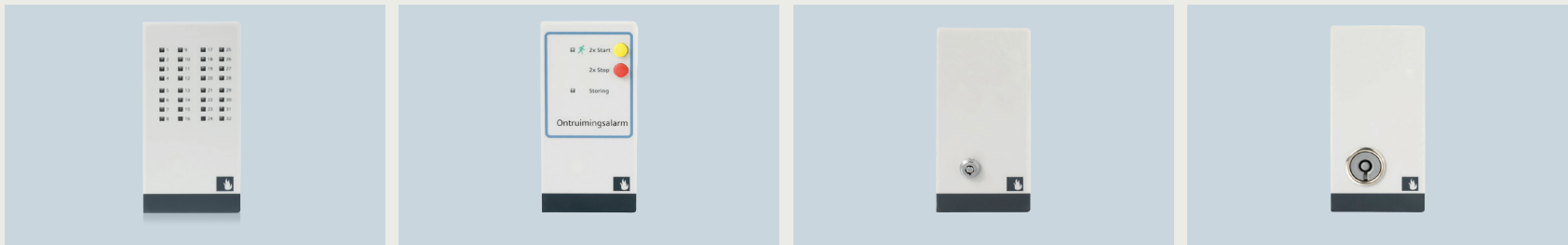
Πίνακας πυρανίχνευσης (2 βρόχων, Comfort) FC362-2A

- Κέλυφος: 402x372x211 mm
- Μπαταρίες: μεγ. 2x 12 V, 25 Ah
Κωδικός: S54433-C120-A1

Κοινά χαρακτηριστικά

- Συνολικό φορτίο: μεγ. 2.5 A
- 4 προγραμματιζόμενοι είσοδοι / έξοδοι (DC 24 V/μεγ. 0.1 A και 0.2 A συνολικά)
- 3 προγραμματιζόμενες εξοδοί ρελέ ελεύθερου δυναμικού (DC 60 V/μεγ. 2.0 A)
- 2 κυκλώματα συμβατικών σειρήνων (DC 24 V/μεγ. 0.5 A)
- Βοηθητική τροφοδοσία (DC 24 V/μεγ. 0.2 A)

Προαιρετικές επιλογές



Ένδειξη LED (32 ζώνες) FTO3603-Z1

- Οπτική ένδειξη ζώνης πυρανίχνευσης
- Έως 32 ζώνες πυρανίχνευσης
- Κωδικός: S54433-B118-A1

Κάρτα εκκένωσης (NL) FTO3601-H1

- Ειδική έκδοση για Ολλανδία
- Ανεξάρτητος έλεγχος ζώνης εκκένωσης
- Acc. NEN 2575
- Κωδικός: S54433-B116-A1

Διακόπτης κλειδιού (Kaba) FCA3601-Z1

- Διακόπτης κλειδιού για πρόσβαση του χρήστη στο επίπεδο 2 του πίνακα
- Κωδικός: S54433-N113-A1

Διακόπτης κλειδιού (Nordick) FCA3603-Z1

- Διακόπτης κλειδιού για πρόσβαση του χρήστη στο επίπεδο 2 του πίνακα
- Κωδικός: S54433-N115-A1

FC360 Panel Configurator (online)

Παραμετροποίηση του πίνακα σε τρία απλά βήματα.

Η παραμετροποίηση του πίνακα μπορεί να πραγματοποιηθεί απευθείας στην εγκατάσταση. Ο πίνακας έχει ενσωματωμένο web server στον οποίο έχουμε πρόσβαση μέσω ενός web browser. Δεν απαιτείται επιπλέον εγκατάσταση κάποιου λογισμικού και η εγκατάσταση TCP/IP στον πίνακα γίνεται μέσω της διεύθυνσης fc360.siemens.com.

1 Αυτόματη παραμετροποίηση

2 Παραμετροποίηση

FC360 Panel Configurator

Παραμετροποίηση πίνακα

ΤCP/IP διασύνδεση

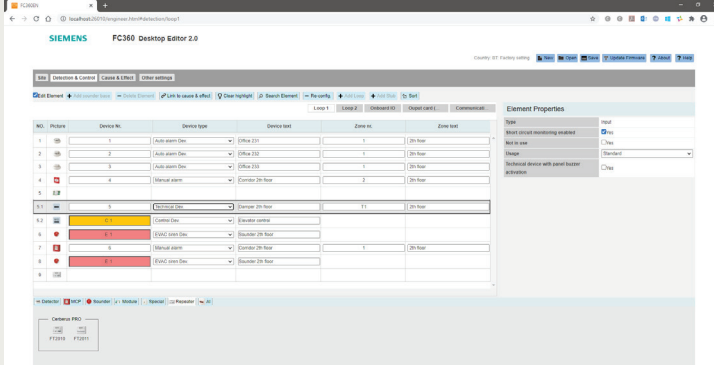
Διαμόρφωση απευθείας στην εγκατάσταση με το FC360 Panel Configurator

3 Εφαρμογή & ολοκλήρωση

Εφαρμογή

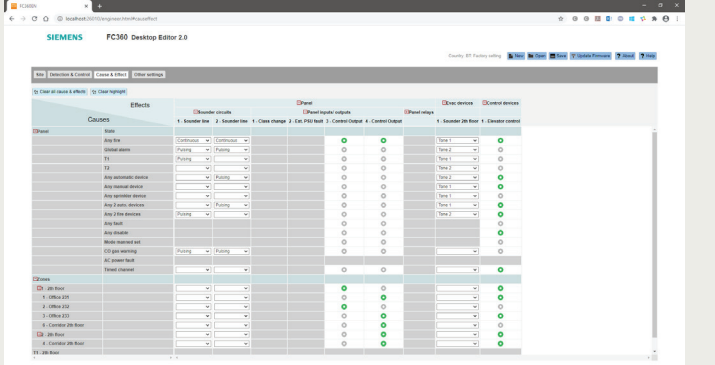
Κλίκ στο πλήκτρο εφαρμογής

Πίνακας ζωνών ανίχνευσης και εντολών



Η παραμετροποίηση και η χρήση του συστήματος FC360 είναι απλή και εύκολη στη χρήση. Οι συνδεδεμένες συσκευές παρατίθενται σε πίνακα με τη σειρά καλωδίωσής τους, παρουσιάζοντας οπτικοποιημένη τη συνολική εγκατάσταση. Οι έξοδοι και οι σειρήνες μπορούν να αντιστοιχηθούν σε μια από τις 32 εντολές ή ζώνες εκκένωσης και δίνεται η δυνατότητα καταχώρισης κειμένου περιγραφής (π.χ. "απελευθέρωση πόρτας") για μεγαλύτερη σαφήνεια.

Πίνακας αιτιών και αποτελεσμάτων



Τα περισσότερα συστήματα απαιτούν όλες οι συσκευές συναγερωμύ και οι έξοδοι να ενεργοποιούνται σε περιστατικά ανίχνευσης πυρκαγιάς. Αυτή η λειτουργία είναι διαθέσιμη από προεπιλογή. Όπου απαιτούνται πιο σύνθετοι έλεγχοι, ο πίνακας αιτιών και αποτελεσμάτων του συστήματος FC360, καθιστά τις αλλαγές εύκολες και κατανοητές

FC360 Desktop Editor (offline)

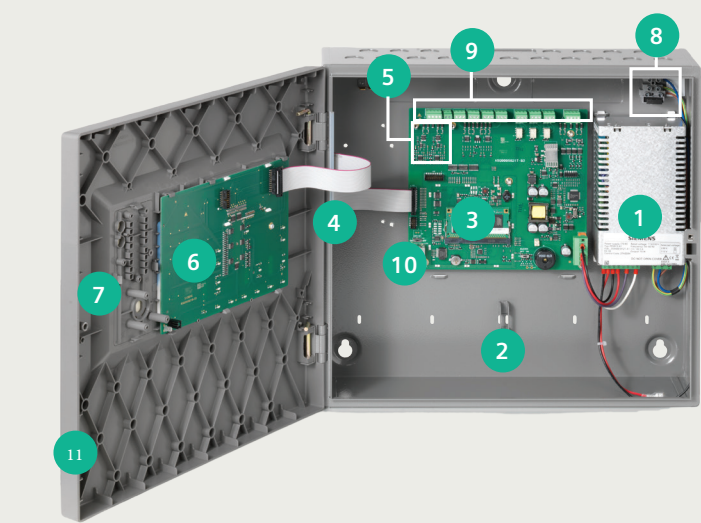
Το πρόγραμμα διαμόρφωσης FC360 Desktop Editor είναι ένα εργαλείο οπτικοποίησης και διαμόρφωσης του προγράμματος του πίνακα ενώ είμαστε εκτός σύνδεσης, καθώς και για τη πραγματοποίηση αλλαγών κειμένου ή αιτίων - αποτελεσμάτων. Επιπλέον, το εργαλείο παρέχει στους εγκαταστάτες δυνατότητα προσομοίωσης δημιουργώντας μια εικονική εγκατάσταση. Έτσι, μπορεί να αποκτηθεί εύκολα εμπειρία μειώνοντας τον χρόνο εκπαίδευσης.

Κατεβάστε το πρόγραμμα FC360 Desktop Editor



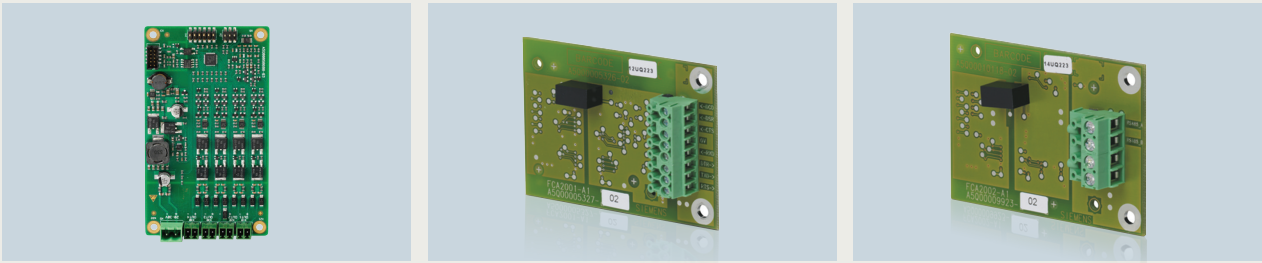
Πίνακας

Παρελκόμενα



Ενσωματωμένα στοιχεία

- Τροφοδοτικό
- Χώρος μπαταριών
- Κεντρική μονάδα
- Κάρτα εξόδων (4M) (προαιρετικά)
- Χώρος για κάρτα RS232/485 (προαιρετικά)
- Μονάδα χειρισμών και ενδείξεων (PMI)
- Χώρος για:
 - Μονάδα εκκένωσης (NL)
 - Ένδειξη LED (32 ζώνες)
 - Διακόπτης κλειδιού (Nordic ή Kaba)
- Ασφάλεια κεντρικής παροχής
- Στον κύριο πίνακα υπάρχουν:
 - 2 κυκλώματα συμβατικών σειρήνων
 - Βοηθητική έξοδος 24 V
 - 4 προγραμματιζόμενες εισοδοί/ έξοδοι
 - 3 προγραμματιζόμενες εξοδοί ρελέ
 - Κλέμα σύνδεσης βρόχου
- 04 θύρα ethernet
- Αποσώπιμη πόρτα



Κάρτα εξόδων (4M) FCA3602-Z1

- 4 διαμορφώσιμες επιτρούμενες έξοδοι (DC 24 V)
- Ρεύμα ανά έξοδο: 1.0 A
- Μεγ. ρεύμα κάρτας εξόδων: 2.0 A
- Κωδικός: S54433-A114-A1

Κάρτα RS232 (με γαλβανική απομόνωση) FCA2001-A1

- Κάρτα επικοινωνίας για περιφερειακές συσκευές με RS232 διασύνδεση (π.χ. εκτυπωτής DL3750+)
- Κωδικός: A5Q0005327

Κάρτα RS485 (με γαλβανική απομόνωση) FCA2002-A1

- Κάρτα επικοινωνίας για περιφερειακές συσκευές με RS485 διασύνδεση
- Κωδικός: A5Q00009923

Σημείωση: Η κάρτα μπορεί να τροφοδοτηθεί από τον πίνακα ή από εξωτερικό τροφοδοτικό.

Επισημάνσεις συσκευών συναγερωμύ

Σε περίπτωση πυρκαγιάς είναι απαραίτητο να ειδοποιούνται και να απομακρύνονται οι άνθρωποι όσο το δυνατόν γρηγορότερα. Ένα ευρύ φάσμα προϊόντων προσφέρει συσκευές συναγερωμύ για ακουστικούς και οπτικούς συναγερωμύς. Όλες οι συσκευές τροφοδοτούνται από τον βρόχο και επιτρούονται διαρκώς.

Σειρήνα

Η σειρήνα δημιουργεί ένα ακουστικό σήμα συναγερωμύ σε περίπτωση συμβάντος. Όλες οι συσκευές προσφέρουν μια ευρεία γκάμα τόνων.

- Η ακουστική είναι εξαιρετική γιατί όλοι οι τόνοι συντονίζονται.
- Πιστοποίηση για ακουστικό συναγερωμύ σύμφωνα με το EN 54-3
- Επιτρούονται 3 διαφορετικά επίπεδα ήχου (χαμηλό / μεσαίο / υψηλό)
- 16 ενσωματωμένοι τόνοι

Φωνητικά μηνύματα

Οι συσκευές με φωνητικά μηνύματα μπορούν να αναπάρξουν ακριβείς φωνητικές οδηγίες για διαφορετικά συμβάντα στο κτίριο. Με τη βοήθεια ενός φωνητικού μηνύματος, η διαδικασία εκκένωσης είναι ταχύτερη και οι έννοιες λαμβάνουν σαφείς οδηγίες.

- Πιστοποίηση για ηχητικό συναγερωμύ σύμφωνα με το EN 54-3.
- Γλώσσες (15 ενσωματωμένες, 2 διαμορφώσιμες)
- Κατηγορίες μηνυμάτων (3 προκαθορισμένες): Εκκένωση πυρκαγιάς, Εκκένωση ανάγκης, Τέτος

Γλώσσες (15 ενσωματωμένες, 2 διαμορφώσιμες)

- Αγγλικά
- Γερμανικά
- Γαλλικά
- Ιταλικά
- Ισπανικά
- Αγγλικά HB
- Ολλανδικά
- Σουηδικά
- Νορβηγικά
- Φινλανδικά
- Δανέζικα
- Πολωνικά
- Πορτογαλικά
- Τουρκικά
- Ρωσικά
- Προσαρμοσμένη γλώσσα 1
- Προσαρμοσμένη γλώσσα 2

Φάρος

Η διεγερση δύο αισθησών – με ένα οπτικό και ένα ακουστικό σήμα – επιταχύνει τη διαδικασία συναγερωμύ και εκκένωσης. Αυξάνουμε την αντίληψη του οπτικού σήματος με υψηλή ένταση φλας και πολύ μικρό μήκος παλμού. Η συσκευή διαθέτει πολλαπλές επιλογές φωτεινότητας που μπορούν να ρυθμιστούν ανάλογα με το μέγεθος του δωματίου.

- Πιστοποίηση για οπτικό συναγερωμύ σύμφωνα με το EN 54-23
- Πρόσθετη ρύθμιση έντασης φωτός (αυτομπαρμετρική οπτική ένδειξη) σχεδιασμένη για επέκταση συστημάτων ή με εγκατάσταση.

Συσκευές για επίτοιχη τοποθέτηση

Κατηγορία W – επίτοιχος τοποθέτησης

Λευκό LED Υψηλή: W-3.2-10 Μέση: W-2.4-7.5 Χαμηλή: O-2-6.2	Κόκκινο LED Υψηλή: W-2.8-8.8 Μέση: W-2.4-7.5 Χαμηλή: O-2-6.2
--	---

O – Ανοιχτή κατηγορία: Επίτοιχη, κυβική κάλυψη ως κατηγορία W

Συσκευές για τοποθέτηση σε οροφή

Κατηγορία C – τοποθέτηση σε οροφή

Λευκό LED Υψηλή: O-4-15 Μέση: C-3-12 Χαμηλή: O-2.5-6.5	Κόκκινο LED Υψηλή: C-3-12 Μέση: C-3-10 Χαμηλή: O-2.5-6.5
---	---

O – Ανοιχτή κατηγορία: Επίτοιχη, κυβική κάλυψη ως κατηγορία C

Cerberus FIT FC360 – συμβατές συσκευές C-NET

Πίνακας πυρανίχνευσης FC361-ZZ
Κωδικός: S54433-C112-A1

Πίνακας πυρανίχνευσης FC361-ZA
Κωδικός: S54433-C111-A1

Πίνακας πυρανίχνευσης FC362-ZZ
Κωδικός: S54433-C119-A1

Πίνακας πυρανίχνευσης FC362-ZA
Κωδικός: S54433-C120-A1

Ανιχνευτές

Βάση ανιχνευτή DB721
– Κλίμα σύνδεσης με βίδες
Κωδικός: S54319-F11-A1

Βάση ανιχνευτή DB722
– Κλίμα σύνδεσης χωρίς βίδες
– Ενοσωματωμένη φλάντζα στεγανοποίησης
Κωδικός: S54319-F19-A1

Βάση ανιχνευτή φλόγας FDFB291
Κωδικός: ASQ00003310

Βάση γραμμικού ανιχνευτή καπνού FDLB291
Κωδικός: ASQ00003941

Ανιχνευτής φλόγας FDF241-9
– Για εφαρμογές εσωτερικού και εξωτερικού χώρου
– Τρεις αισθητήρες υπερύθρων
Κωδικός: ASQ00003006

Γραμμικός ανιχνευτής καπνού FDL241-9
Κωδικός: ASQ00002298

Ανιχνευτής θερμότητας HI360 (max + RoR)
Διο σερ παραμέτρων (ορίου και θερμοδιαφορικού)
Κωδικός: S54310-F104-A1

Θερμικός ανιχνευτής HI720 (max + RoR)
Διο σερ παραμέτρων (ορίου και θερμοδιαφορικού)
Κωδικός: S54310-F4-A1

Ανιχνευτής θερμότητας HI722 (max)
Ενα σερ παραμέτρων (ορίου)
Κωδικός: S54310-F3-A1

Ανακατατάρας για μεγάλες αποστάσεις DLR1191 (Πρίσμα)
Για αποστάσεις μεταξύ 20 και 100 μέτρων
Κωδικός: BPZ:4787710001

Κάρτα ζώνης FDCI723
1 συμβατική γραμμή ανιχνευτών

Κάρτα εισόδου FDCI361
– 1 επιτρουμένη είσοδος (μη αναστρέψιμη)
Έξοδος relé:
– 1 έξοδος
– Έξοδος relé DC 30 V/2 A
– Μπορεί να χαρακτηριστεί ως επιτρουμένη, αλλά χρειάζεται μια εξωτερική τροφοδοσία DC 24 V
Κωδικός: S54312-F102-A1

Κάρτα εισόδου FDCI361
– 1 επιτρουμένη είσοδος (μη αναστρέψιμη)
Κωδικός: S54312-F101-A1

Κάρτα εισόδου FDCI221
– 1 επιτρουμένη είσοδος (αναστρέψιμη)
Έξοδος relé:
– 1 έξοδος
– Έξοδος relé DC 30 V/2 A
– Μπορεί να χαρακτηριστεί ως επιτρουμένη, αλλά χρειάζεται μια εξωτερική τροφοδοσία DC 24 V
Κωδικός: S54312-F2-A1

Κάρτα εισόδου FDCI222
– 4 επιτρουμένες εισόδους (αναστρέψιμες)
Έξοδος relé:
– 4 επαφές ελεύθερου δυναμικού
Χαρακτηριστικά:
– AC 250 V/4 A
– DC 30 V/4 A
Κωδικός: ASQ00002369

Κάρτα εισόδου FDCI222
– 4 επιτρουμένες εισόδους (αναστρέψιμες)
Κωδικός: ASQ00001984

Κάρτα εισόδου FDCI224
Με πιστοποίηση κατά Vds για διασύνδεση κατάβασες
– 4 επιτρουμένες εισόδους
Έξοδος relé:
– 4 επαφές ελεύθερου δυναμικού
Χαρακτηριστικά:
– AC 250 V/4 A
– DC 30 V/4 A
Κωδικός: ASQ00002369

Επιπλέον συσκευές:

Επαναληπτικός πίνακας ορόφου χωρίς πλίκτρα FT2010-A1
Κωδικός: ASQ00014104

Επαναληπτικός πίνακας ορόφου χωρίς πλίκτρα FT2011-A1
Κωδικός: ASQ00017706

Φωτεινός επαναληπτής (διευθυνσιοδοτούμενος) FDCAI221
Κωδικός: S54370-F10-A1

Φωτεινός επαναληπτής (διευθυνσιοδοτούμενος) FDCAI222
Κωδικός: S54370-F10-A1

Παραεκόμματα για βάσεις ανιχνευτών

- Φλάντζα στεγανοποίησης βάσης R5720
Κωδικός: S54319-F8-A1
- Πλακίδια περιγραφής FDBZ291
Κωδικός: ASQ00002621
- Ασφάλεια για προστασία από κλοπή LP720
Κωδικός: S54319-F9-A1
- Προσθήκη βάσης BA720
Κωδικός: S54319-F20-A1
- Στεγανή βάση BA721
Κωδικός: S54319-F29-A1
- Θερμικό στοιχείο FDBH291
Κωδικός: ASQ00004439
- Προστατευτικός κλωβός DBZ1194
Κωδικός: BPZ:4677110001
- Φωτεινός επαναληπτής FDAI92
Κωδικός: S54370-F3-A1
- Πλαίσιο AI330
Κωδικός: BPZ:3169430001
- Φωτεινός επαναληπτής FDAI91
Κωδικός: S54370-F9-A1
- Φωτεινός επαναληπτής FDAI93
Κωδικός: S54370-F5-A1

Εξοπλισμός για ηχητικό/οπτικό συναγερμό

Βάση με σειρά DBS 720
Ένταση: 88 dBA/1 m
Κωδικός: S54319-F5-A1

Βάση (επίτοιχη) Κόκκινη FDB226-R
Κωδικός: S54364-B1-A1

Βάση (επίτοιχη) Λευκή FDB226-W
Κωδικός: S54364-B2-A1

Βάση βαθιά (επίτοιχη, IP65) FDB227-R
Κόκκινη
Κωδικός: S54364-B3-A1

Βάση βαθιά (επίτοιχη, IP65) FDB227-W
Λευκή
Κωδικός: S54364-B4-A1

Βάση (οροφής) FDB228
Κωδικός: S54364-B5-A1

Βάση βαθιά (επίτοιχη) FDB229
Κωδικός: S54364-B6-A1

Κομβία αναγγελίας και παρεκόμματα

Κομβία αναγγελίας FDM365-RP
Με επαφάρα, διαθέσιμο σε διάφορα χρώματα, μπορεί να γίνει χωνευτή τοποθέτηση
Κωδικός: S54311-F111-A1

Κομβία αναγγελίας FDM225
Με επαφάρα, διαθέσιμο σε διάφορα χρώματα, μπορεί να γίνει χωνευτή τοποθέτηση
Κωδικός: ASQ00012020

Κομβία αναγγελίας FDM225-RP
Με επαφάρα και δέκτη προστασίας IP66, διαθέσιμο σε κόκκινο
Κωδικός: ASQ00013436

Κομβία αναγγελίας FDM226-R
Με επαφάρα και δέκτη προστασίας IP66, διαθέσιμο σε κόκκινο
Κωδικός: ASQ00013435

Κομβία αναγγελίας FDM226-RP
Με επαφάρα, διαθέσιμο σε διάφορα χρώματα, μπορεί να γίνει χωνευτή τοποθέτηση
Κωδικός: S54311-F111-A1

Κομβία αναγγελίας FDM224
IP44 ή IP64, με άμεση ενεργοποίηση, διαθέσιμο σε διάφορα χρώματα
Κωδικός: ASQ00003992

Κομβία αναγγελίας FDM223
IP44 ή IP64, με άμεση ενεργοποίηση, διαθέσιμο σε διάφορα χρώματα
Κωδικός: ASQ00003087

Κομβία αναγγελίας με πλαστικό ένθετο επαναφοράς FDM365-RP
Κωδικός: S54311-F111-A1

Κομβία αναγγελίας με πλαστικό ένθετο επαναφοράς FDM225-RP
Κωδικός: ASQ00012020

Κομβία αναγγελίας με πλαστικό ένθετο επαναφοράς, η βάση συμπεριλαμβάνεται FDM226-R
Κωδικός: ASQ00013436

Κομβία αναγγελίας με πλαστικό ένθετο επαναφοράς, η βάση συμπεριλαμβάνεται FDM226-RP
Κωδικός: ASQ00013435

Κομβία αναγγελίας FDM224
IP44 ή IP64, με άμεση ενεργοποίηση, διαθέσιμο σε διάφορα χρώματα
Κωδικός: ASQ00003992

Κομβία αναγγελίας FDM223
IP44 ή IP64, με άμεση ενεργοποίηση, διαθέσιμο σε διάφορα χρώματα
Κωδικός: ASQ00003087

Κομβία αναγγελίας με πλαστικό ένθετο επαναφοράς, η βάση συμπεριλαμβάνεται FDM226-R
Κωδικός: ASQ00013436

Κομβία αναγγελίας με πλαστικό ένθετο επαναφοράς, η βάση συμπεριλαμβάνεται FDM226-RP
Κωδικός: ASQ00013435

Κομβία αναγγελίας FDM224
IP44 ή IP64, με άμεση ενεργοποίηση, διαθέσιμο σε διάφορα χρώματα
Κωδικός: ASQ00003992

Κομβία αναγγελίας FDM223
IP44 ή IP64, με άμεση ενεργοποίηση, διαθέσιμο σε διάφορα χρώματα
Κωδικός: ASQ00003087

Κομβία αναγγελίας με πλαστικό ένθετο επαναφοράς, η βάση συμπεριλαμβάνεται FDM226-R
Κωδικός: ASQ00013436

Κομβία αναγγελίας με πλαστικό ένθετο επαναφοράς, η βάση συμπεριλαμβάνεται FDM226-RP
Κωδικός: ASQ00013435

Κομβία αναγγελίας FDM224
IP44 ή IP64, με άμεση ενεργοποίηση, διαθέσιμο σε διάφορα χρώματα
Κωδικός: ASQ00003992

Κομβία αναγγελίας FDM223
IP44 ή IP64, με άμεση ενεργοποίηση, διαθέσιμο σε διάφορα χρώματα
Κωδικός: ASQ00003087

Κομβία αναγγελίας με πλαστικό ένθετο επαναφοράς FDM225-RP
Κωδικός: ASQ00002451

Κομβία αναγγελίας με πλαστικό ένθετο επαναφοράς, η βάση συμπεριλαμβάνεται FDM226-R
Κωδικός: ASQ00013436

Κομβία αναγγελίας με πλαστικό ένθετο επαναφοράς, η βάση συμπεριλαμβάνεται FDM226-RP
Κωδικός: ASQ00013435

Κομβία αναγγελίας FDM224
IP44 ή IP64, με άμεση ενεργοποίηση, διαθέσιμο σε διάφορα χρώματα
Κωδικός: ASQ00003992

Κομβία αναγγελίας FDM223
IP44 ή IP64, με άμεση ενεργοποίηση, διαθέσιμο σε διάφορα χρώματα
Κωδικός: ASQ00003087

Κομβία αναγγελίας με πλαστικό ένθετο επαναφοράς, η βάση συμπεριλαμβάνεται FDM226-R
Κωδικός: ASQ00013436

Κομβία αναγγελίας με πλαστικό ένθετο επαναφοράς, η βάση συμπεριλαμβάνεται FDM226-RP
Κωδικός: ASQ00013435

Κομβία αναγγελίας FDM224
IP44 ή IP64, με άμεση ενεργοποίηση, διαθέσιμο σε διάφορα χρώματα
Κωδικός: ASQ00003992

Κομβία αναγγελίας FDM223
IP44 ή IP64, με άμεση ενεργοποίηση, διαθέσιμο σε διάφορα χρώματα
Κωδικός: ASQ00003087

Κομβία αναγγελίας με πλαστικό ένθετο επαναφοράς FDM225-RP
Κωδικός: ASQ00002451

Κομβία αναγγελίας με πλαστικό ένθετο επαναφοράς, η βάση συμπεριλαμβάνεται FDM226-R
Κωδικός: ASQ00013436

Κομβία αναγγελίας με πλαστικό ένθετο επαναφοράς, η βάση συμπεριλαμβάνεται FDM226-RP
Κωδικός: ASQ00013435

Κομβία αναγγελίας FDM224
IP44 ή IP64, με άμεση ενεργοποίηση, διαθέσιμο σε διάφορα χρώματα
Κωδικός: ASQ00003992

Κομβία αναγγελίας FDM223
IP44 ή IP64, με άμεση ενεργοποίηση, διαθέσιμο σε διάφορα χρώματα
Κωδικός: ASQ00003087

Κομβία αναγγελίας με πλαστικό ένθετο επαναφοράς FDM225-RP
Κωδικός: ASQ00002451

Κομβία αναγγελίας με πλαστικό ένθετο επαναφοράς, η βάση συμπεριλαμβάνεται FDM226-R
Κωδικός: ASQ00013436

Κομβία αναγγελίας με πλαστικό ένθετο επαναφοράς, η βάση συμπεριλαμβάνεται FDM226-RP
Κωδικός: ASQ00013435

Κομβία αναγγελίας FDM224
IP44 ή IP64, με άμεση ενεργοποίηση, διαθέσιμο σε διάφορα χρώματα
Κωδικός: ASQ00003992

Κομβία αναγγελίας FDM223
IP44 ή IP64, με άμεση ενεργοποίηση, διαθέσιμο σε διάφορα χρώματα
Κωδικός: ASQ00003087

Cerberus FIT FC360 – παραδείγματα εφαρμογών

Σχολεία και οικοί ευγηρίας

Μικρές βιομηχανίες

Ξενοδοχεία

Καταστήματα

Σύνολα παραμέτρων ASA για διαφορετικά πεδία εφαρμογών

Ταχύτερη ανίχνευση πυρκαγιάς με την τεχνολογία ASA

Σε πολλές περιοχές επιλέγονται ανιχνευτές θερμότητας λόγω της πιθανότητας ψευδών συναγερμών. Ωστόσο, η ανίχνευση θερμότητας παρέχει σημαντικά μειωμένη προστασία. Ο ανιχνευτής φωτιάς τεχνολογίας ASA, OOH740 με δυο οπτικά αισθητήρια, επιτρέπει τη προηγμένη ανίχνευση καπνού όπου άλλοι μπορούν να προσφέρουν μόνο ανίχνευση θερμότητας.

- 1 Διο αισθητήρες υπερύθρων IR
- 2 Σκέδαση φωτός από τα σωματίδια καπνού
- 3 Δέκτης υπερύθρων IR
- 4 Πατενταρισμένος λαβυρίνθος ανίχνευσης
- 5 Αισθητήρες θερμοκρασίας
- 6 Αισθητήρας μονοξειδίου του άνθρακα (CO) ενσωματωμένος στον ανιχνευτή OOH740

Επικοινωνήστε με το τοπικό γραφείο πωλήσεων για περισσότερες πληροφορίες ή για υποστήριξη σε εφαρμογές.

Πλεονεκτήματα

- Αυξημένη ασφάλεια**
 - Αξιόπιστη και έγκαιρη ανίχνευση
 - LRPCB εγκεκριμένο σύμφωνα με τα EN 54-2, EN 54-4, EN 54-13
 - Γρήγορη και ασφαλής εκκένωση με φωνητικά μηνύματα (Υποστηρίζεται και η Ελληνική γλώσσα)
- Εύκολο στη χρήση**
 - Αυτόματη διαμόρφωση (plug & play)
 - Εργαλείο διαμόρφωσης που δεν απαιτεί ειδική εκπαίδευση
- Ελαχιστοποίηση του κόστους θέσης σε λειτουργία και συντήρησης**
 - Ελαχιστοποίηση του κόστους εκπαίδευσης
 - Ταχύτερη παραμετροποίηση με προρυθμισμένες συσκευές και ενσωματωμένο εργαλείο διαμόρφωσης

Διαθέσιμες παράμετροι ανάλογα το πεδίο εφαρμογής:

Άμεσης απόκρισης

- Περιοχές όπου η ταχύτητα ανίχνευσης είναι προτεραιότητα και όπου υπάρχουν κάποιες πηγές ψευδοσυναγερμών
- Εγκεκριμένη κατά EN 54-27 για ανίχνευση καπνού σε αεραγωγούς, σε συνδυασμό με τη μονάδα ανίχνευσης καπνού δειγματοληψίας αέρα FDBZ290

Ισορροπημένη λειτουργία

- Παρέχει μια καλή ισορροπία μεταξύ αποτελεσματικής ανίχνευσης καπνού και αντίσταση σε ψευδοσυναγερμούς
- Ιδανικό για χώρους όπου αναμένονται παροδικές πηγές ψευδοσυναγερμών
- Παραδείγματα εφαρμογής: δωμάτια ξενοδοχείων και νοσοκομείων

Καταστολή ψευδοσυναγερμών

- Περιοχές που απαιτούν ανίχνευση καπνού και όπου μπορεί να αναμένεται μεγάλος αριθμός ψευδών συναγερμών, συμπεριλαμβανομένου του ατμού από διαδικασίες μαγειρέματος, του καπνού του τσιγάρου, αεραθό, συγκόλληση κ.λπ.
- Παραδείγματα εφαρμογών: κουζίνες, εργαστήρια

Ξεχωριστό αισθητήριο CO

- Παρέχει ανίχνευση μονοξειδίου του άνθρακα που οφείλεται σε ατελή καύση π.χ. από καυσόερα, ελαττωματικούς καυστήρες αερίου, συσκευές μαγειρέματος ή διαδικασίες που σχετίζονται με χημικές και παραγωγικές διεργασίες
- Παραδείγματα εφαρμογών: γκαράζ ξενοδοχείων, νοσοκομεία, ξενοδοχεία, ληβητοστάσια